

New York SL

Produktbeschreibung nach EN 1307

Specification according to EN 1307

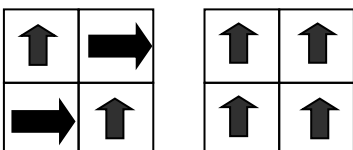
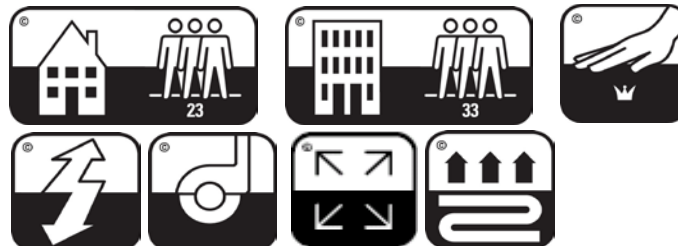
Art der Herstellung Type of manufacture	ISO 2424		Tufted 1/10"
Musterung Aspect	ISO 2424		getuftete Schlinge tufted loop pile
Färbemethode Dye method			fasergefärbt solution dyed
Abmessungen Dimensions	EN 994	cmxcm	50 x 50 (Karton 20 Stück)
Trägermaterial Primary backing	ISO 2424		Polyester-Polyamid Vlies
Rückenausstattung Secondary backing	ISO 2424		BELOBAC - modifiziertes Bitumen modified bitumen
Faserzusammensetzung der Nutzschicht Pile fibre composition	ISO 2424		100 % PA
Gesamtdicke Total thickness	ISO 1765	mm	5,5 +/- 0,3 mm
Polschichtdicke Effective pile thickness	ISO 1766	mm	2,2 +/- 0,3 mm
Gesamtgewicht Total mass	ISO 8543	g/m ²	3.900 +/- 5,0 %
Poleinsatzgewicht Total pile mass	ISO 2424	g/m ²	500 +/- 5,0 %
Polschichtgewicht Effective pile mass	ISO 8543	g/m ²	300 +/- 5,0 %
Pol-Rohdichte Pile density	ISO 8543	g/cm ³	0,132
Noppenzahl Number of tufts	ISO 1763	/m ²	158.000 +/- 5,0 %
Begehtest Stroll test	ISO 6356	kV	≤ 2,0
Beanspruchungsbereich Classification for use			33 Objektbereich gewerblich - stark / 23 Wohnen - stark
Komfortklasse Luxury rating			LC 1
Trittschallverbesserungsmaß ΔL_w Impact sound reduction	ISO 140-8	dB	24
Wärmedurchlasswiderstand Thermal resistance	ISO 8302	m ² .K/W	0,040
Brandverhalten Flammability	EN 13501-1		Bfl-s1



EN 14041:2004
0493-CPD-0026



Distributor
Miro Radici Hometextile GmbH
Division Carat System Boden
Industriestraße 42
D-59192 Bergkamen



VERLEGEHINWEIS

Zu Verlegen auf glattem, trockenem und sauberem Untergrund, Verlegerichtung beachten.

Siehe unsere Verlegeanleitung und Pflegehinweise.

Laying: On plane, dry and clean floor. Please see our recommendations.

Handelsübliche Farbabweichungen und technische Änderungen vorbehalten.

Slight colour differences and technical changes are reserved.