

Trendline SL

Produktbeschreibung nach EN 1307

Specification according to EN 1307

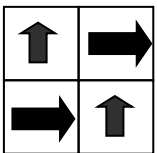
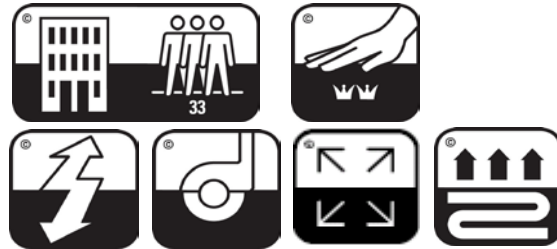
Art der Herstellung Type of manufacture	ISO 2424		genadelt	
Musterung Aspect	ISO 2424		NV-markante Grobcord-Rippe non-woven cordrip	
Färbemethode Dye method			fasergefärbt solution dyed	
Abmessungen Dimensions	EN 994	cmxcm	50 x 50 (Karton 20 Stück)	
Rückenausstattung Secondary backing	ISO 2424		BELOBAC - modifiziertes Bitumen modified bitumen	
Faserzusammensetzung der Nutzschicht Pile fibre composition	ISO 2424		100 % PP	
Gesamtdicke Total thickness	ISO 1765	mm	6,2	+/- 0,3 mm
Polschichtdicke Effective pile thickness	ISO 1766	mm	3,1	+/- 0,3 mm
Gesamtgewicht Total mass	ISO 8543	g/m ²	3.600	+/- 5,0 %
Poleinsatzgewicht Total pile mass	ISO 2424	g/m ²	775	+/- 5,0 %
Durchgangswiderstand Vertical resistance	ISO 10965	Ohm	4x10 ¹¹	
Oberflächenwiderstand Horizontal resistance	ISO 10965	Ohm	2x10 ¹²	
Beanspruchungsbereich Classification for use			33 Objektbereich gewerblich - stark	
Komfortklasse Luxury rating			LC 2	
Wärmedurchlasswiderstand Thermal resistance	ISO 8302	m ² .K/W	0,08	
Farbechtheit unter Einwirkung von Licht Colour fastness to light	ISO 105 B02		7-8	
Brandverhalten Flammability	EN 13501-1		Cfl-s1	



EN 14041:2004
336-CPD-8856/3



Distributor
Miro Radici Hometextile GmbH
Division Carat System Boden
Industriestraße 42
D-59192 Bergkamen



VERLEGEHINWEIS

Zu Verlegen auf glattem, trockenem und sauberem Untergrund, Verlegerichtung beachten.

Siehe unsere Verlegeanleitung und Pflegehinweise.

Laying: On plane, dry and clean floor. Please see our recommendations.

Handelsübliche Farbabweichungen und technische Änderungen vorbehalten.
Slight colour differences and technical changes are reserved.