

# Salsa SL

Produktbeschreibung nach EN 1307

Specification according to EN 1307

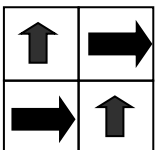
<b>Art der Herstellung</b> Type of manufacture	ISO 2424		Tufted 3/16"
<b>Musterung</b> Aspect	ISO 2424		getufteter Shag tufted shag
<b>Färbemethode</b> Dye method			<b>Stückfärber</b> piece dyed
<b>Abmessungen</b> Dimensions	EN 994	cmxcm	50 x 50 (Karton 16 Stück)
<b>Trägermaterial</b> Primary backing	ISO 2424		Polyester-Polyamid Vlies
<b>Rückenausstattung</b> Secondary backing	ISO 2424		<b>BELOBAC</b> - modifiziertes Bitumen modified bitumen
<b>Faserzusammensetzung der Nutzschicht</b> Pile fibre composition	ISO 2424		100 % PA
<b>Gesamtdicke</b> Total thickness	ISO 1765	mm	10,3 +/- 0,3 mm
<b>Polschichtdicke</b> Effective pile thickness	ISO 1766	mm	6,8 +/- 0,3 mm
<b>Gesamtgewicht</b> Total mass	ISO 8543	g/m <sup>2</sup>	4.800 +/- 5,0 %
<b>Poleinsatzgewicht</b> Total pile mass	ISO 2424	g/m <sup>2</sup>	1.100 +/- 5,0 %
<b>Polschichtgewicht</b> Effective pile mass	ISO 8543	g/m <sup>2</sup>	910 +/- 5,0 %
<b>Pol-Rohdichte</b> Pile density	ISO 8543	g/cm <sup>3</sup>	0,133
<b>Noppenzahl</b> Number of tufts	ISO 1763	/m <sup>2</sup>	52.000 +/- 5,0 %
<b>Begehtest</b> Stroll test	ISO 6356	kV	≤ 2,0
<b>Durchgangswiderstand</b> Vertical resistance	ISO 10965	Ohm	8.0x10 <sup>6</sup>
<b>Oberflächenwiderstand</b> Horizontal resistance	ISO 10965	Ohm	4.6x10 <sup>7</sup>
<b>Beanspruchungsbereich</b> Classification for use			33 Objektbereich gewerblich - stark
<b>Komfortklasse</b> Luxury rating			LC 3
<b>Wärmedurchlasswiderstand</b> Thermal resistance	ISO 8302	m <sup>2</sup> .K/W	0,19
<b>Farbechtheit unter Einwirkung von Licht</b> Colour fastness to light	ISO 105 B02		6
<b>Brandverhalten</b> Flammability	EN 13501-1		Bfl-s1



EN 14041:2004  
336-CPD-8856/1



Distributor  
Miro Radici Hometextile GmbH  
Division Carat System Boden  
Industriestraße 42  
D-59192 Bergkamen



## VERLEGEHINWEIS

Zu Verlegen auf glattem, trockenem und sauberem Untergrund, Verlegerichtung beachten.

Siehe unsere Verlegeanleitung und Pflegehinweise.

Laying: On plane, dry and clean floor. Please see our recommendations.

Handelsübliche Farbabweichungen und technische Änderungen vorbehalten.  
Slight colour differences and technical changes are reserved.